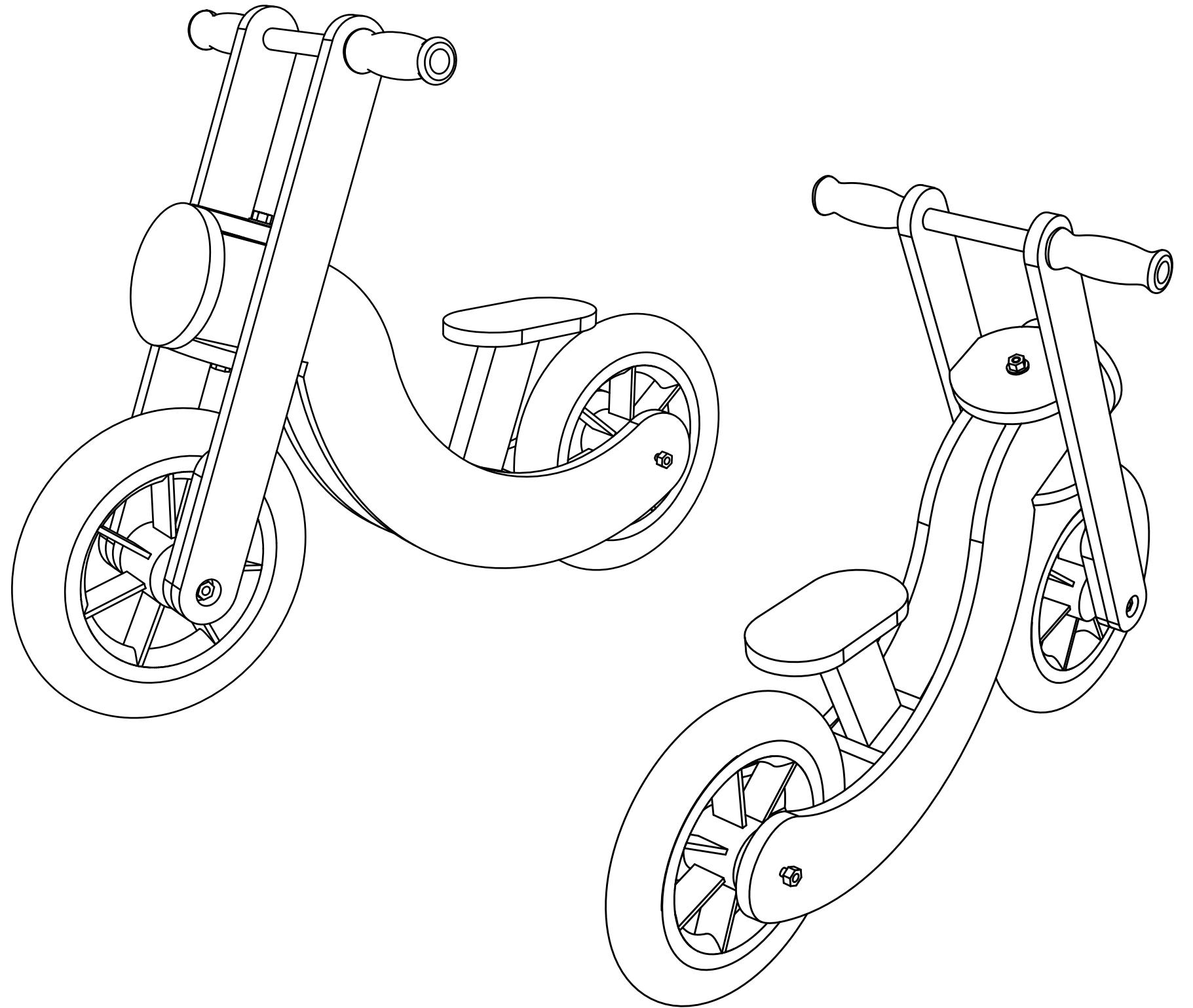


# MOLO

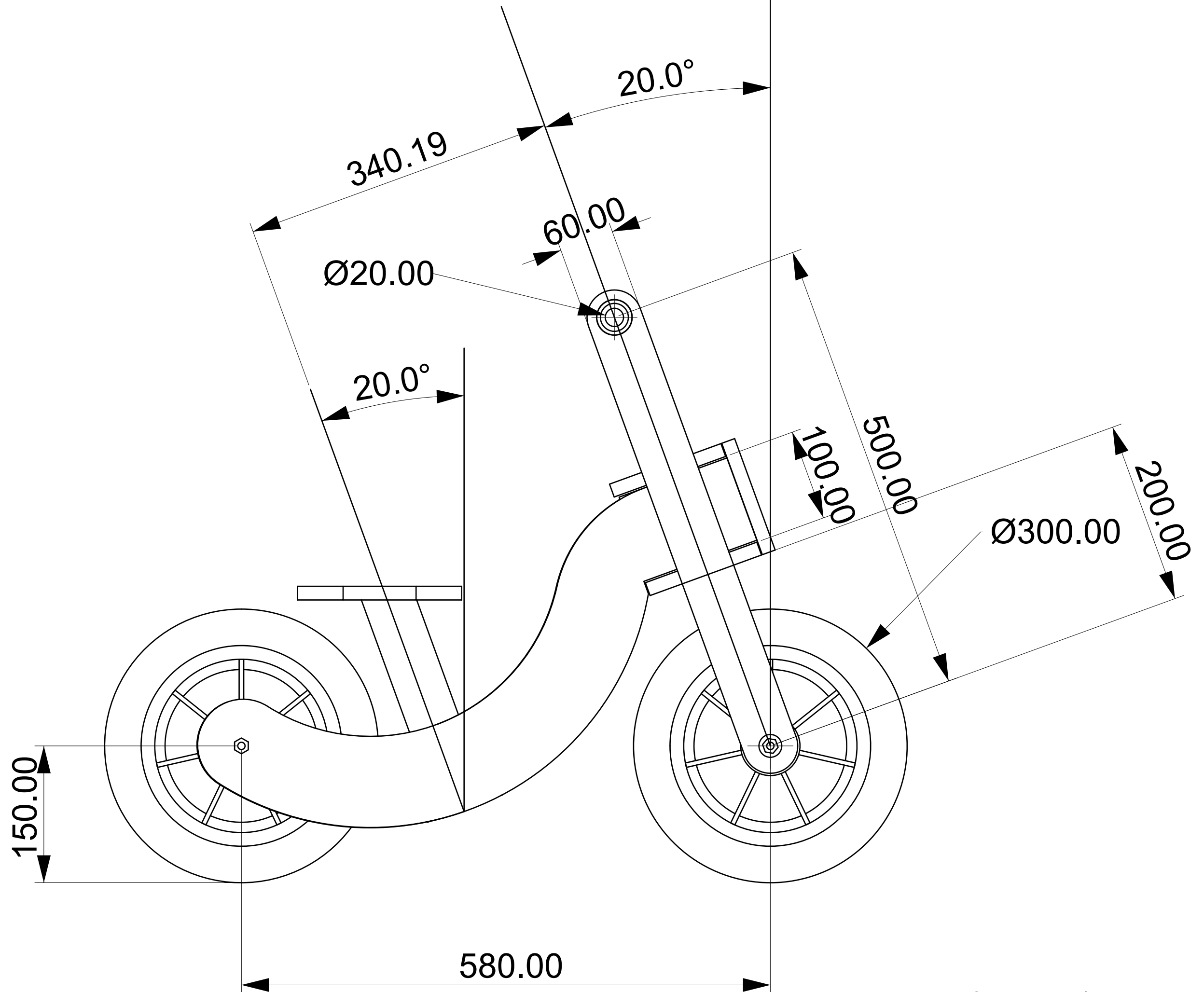
Entre vélo et moto...  
une draisienne à réaliser soi-même  
Pour les 2 à 5 ans



Ce document donne les clés pour la libre réalisation et l'interprétation de cette draisienne réalisée sous forme de prototype sur la base de 2 roues de trotinette de cross, avec du contreplaqué marine d'épaisseur 15mm.

# MOLO

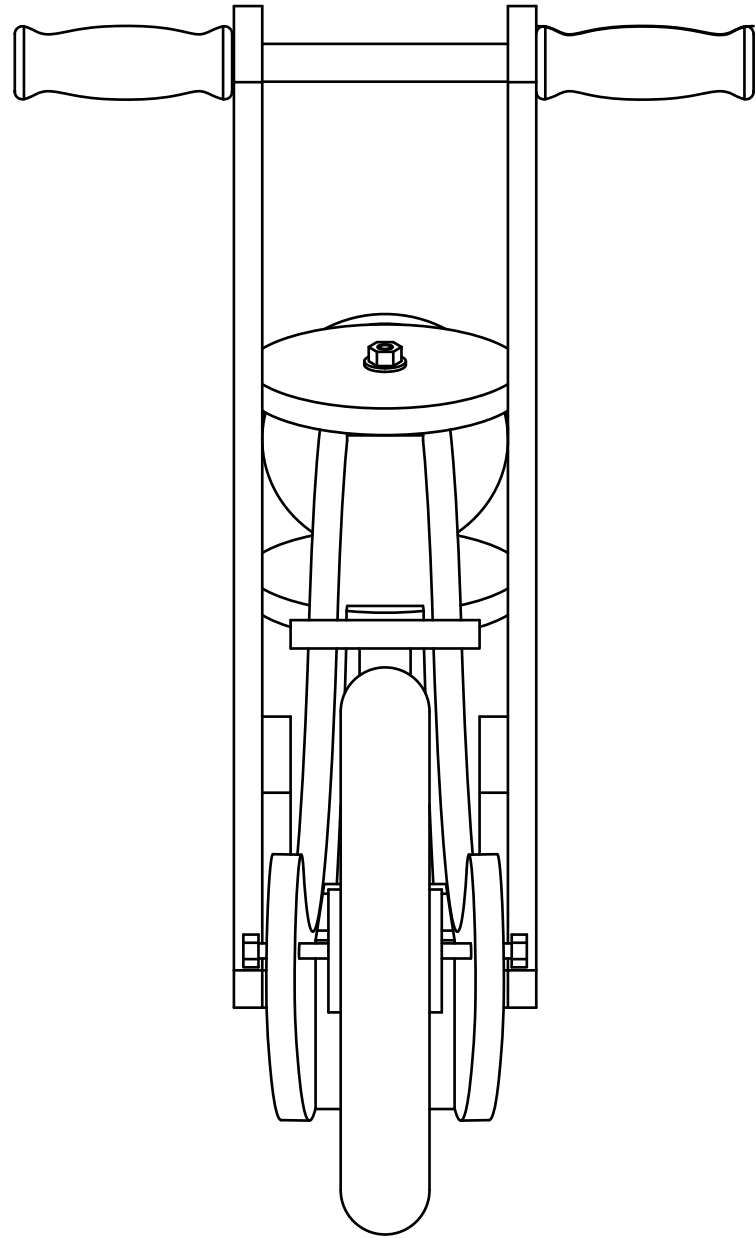
Vue de profil  
+ côtes



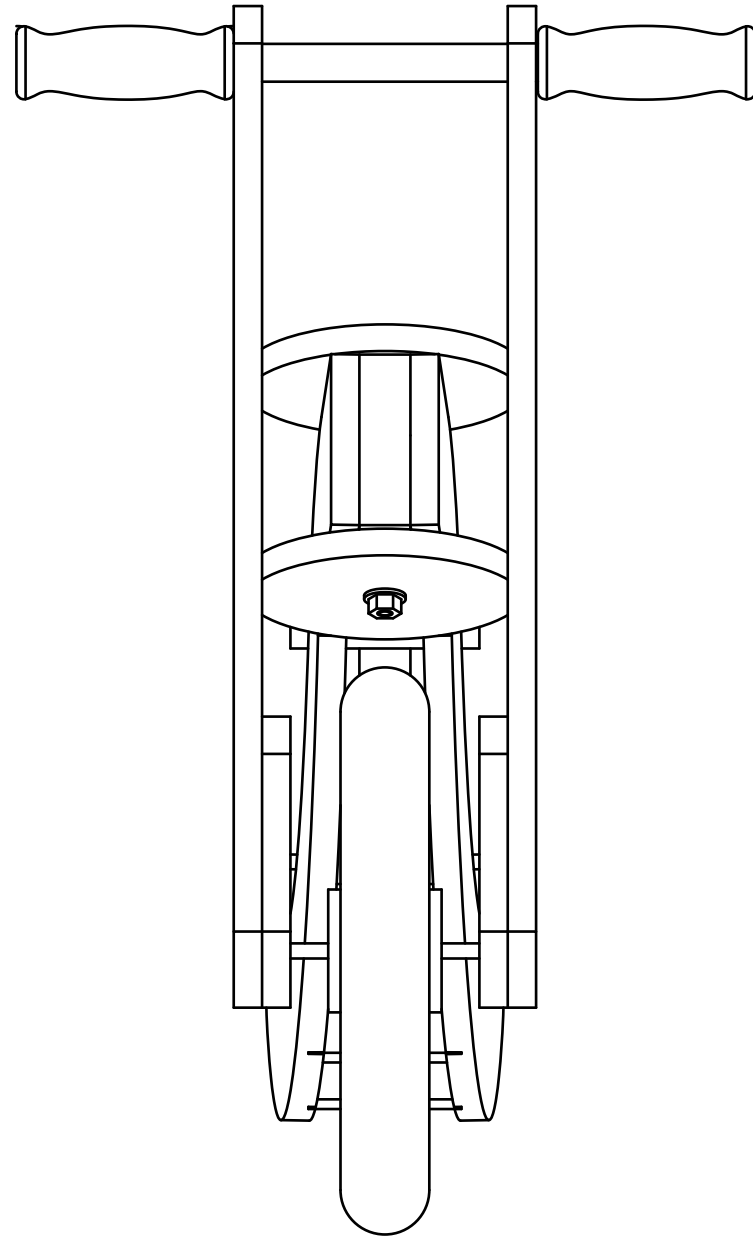
# MOLO

Vue diverses

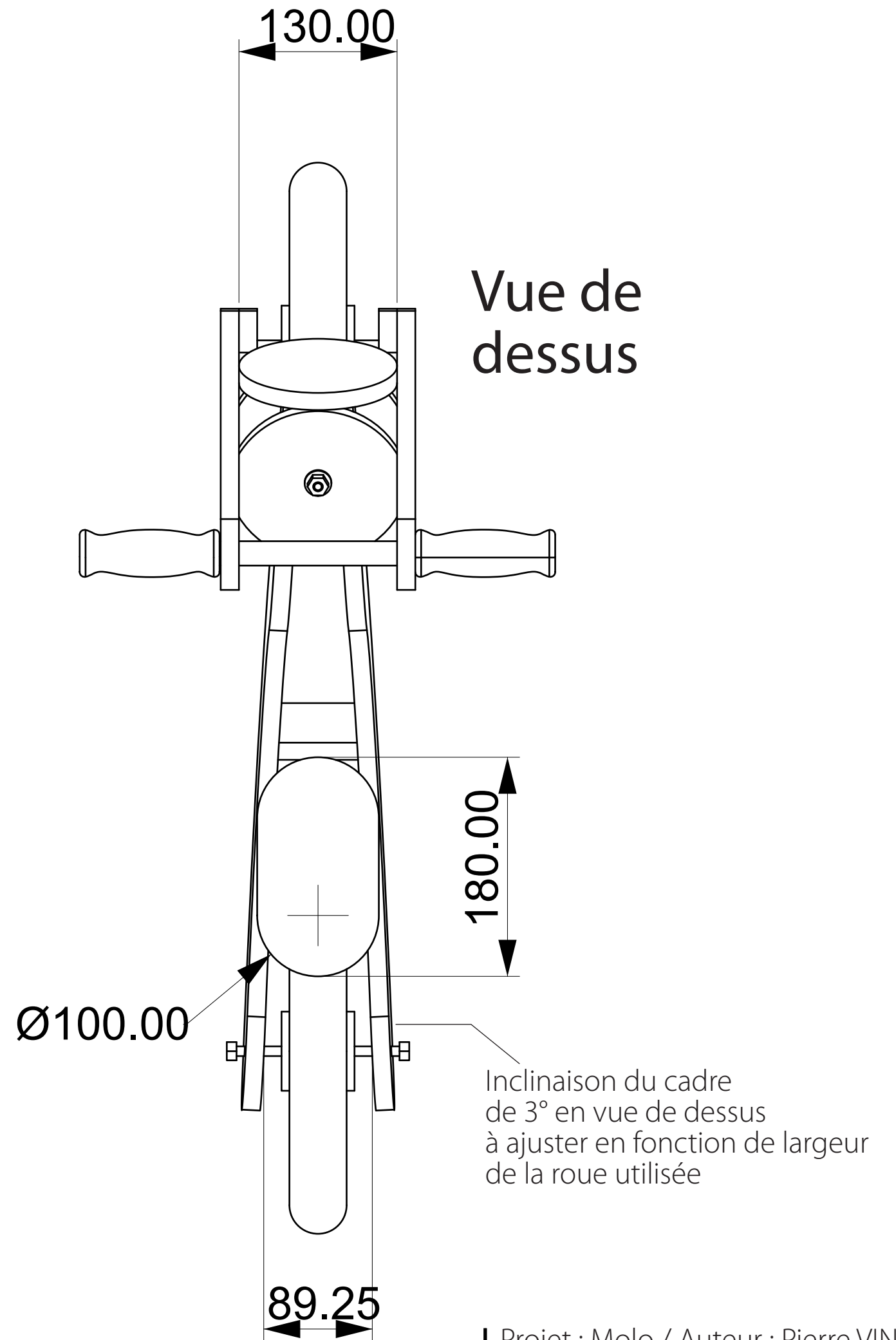
## Arrière



## Avant



## Vue de dessus



# MOLO

Détail éclaté

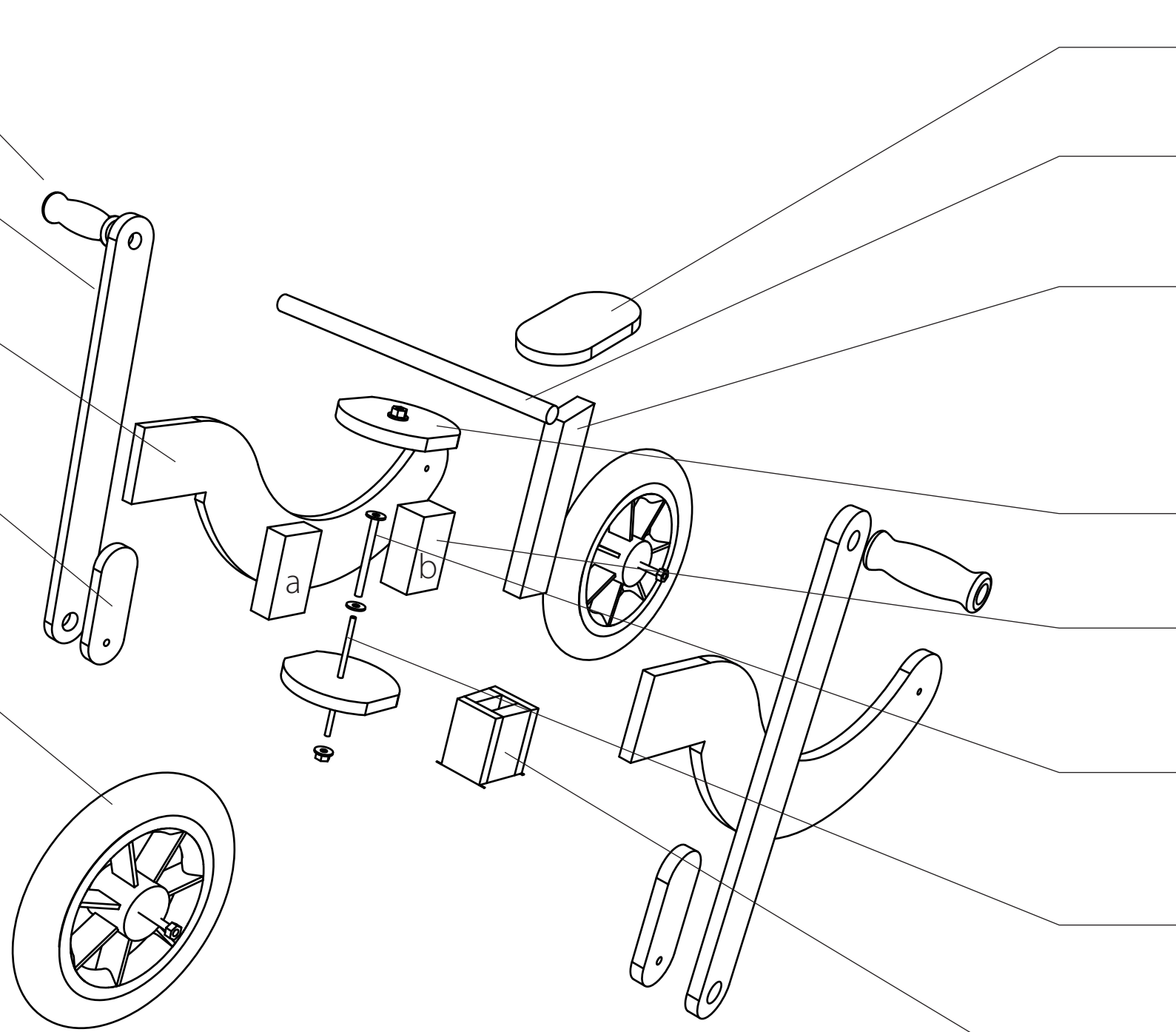
Poignées x2  
Int 20mm Long 120mm

Fourche x2  
650x60mm

Cadre x2  
655x265mm

Compensateur x2  
160x60mm

Roue x2  
Diamètre 300mm



selle  
180x100mm

Guidon  
jonc bois 390mm  
d=20mm

Tige de selle  
Tasseau pin  
Long 260mm  
section 27x57mm

Guide direction x2  
130x130mm

Cales de guide direction  
pièce a = 96x57x27mm  
pièce b = 96x57x40mm

Tube entretoise  
tube acier  
d=8mm long=96mm

Axe direction  
Tige filetée M6  
long=150mm

Boitier pied de selle  
2 cloisons contreplaqué  
environ 95x75mm  
2 tasseaux de section 57x27mm  
le tout à ajuster en fonction  
de l'angle d'ouverture entre les 2  
pièces formant le cadre

# MOLO

Détails pièces bois

